

もっと安心して宴席を楽しんで頂く為に



**+α**  
 ◀ 会場テーブルに  
 アクリルボードの設置  
 飛沫感染防止の為、お客様とお客様の間にはアクリルボードを設置。気兼ねなくご歓談頂けます。

## 新型コロナウイルス感染症 感染拡大防止の為の取り組み



### 「新北海道スタイル」安心宣言 **+α**

プレミアムホテル 中島公園 札幌では「新北海道スタイル」安心宣言の7つの習慣化に加えて、様々な取り組みを行っております

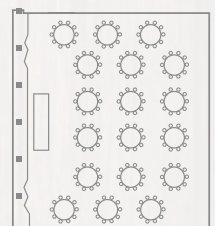
「新北海道スタイル」安心宣言



**+α**

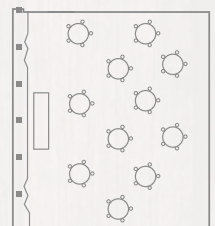
ゆとりの空間を確保できるよう  
 各会場定員数の50%以下にて  
 ご準備いたします

席配置一例  
 ① 2F ソレイユ  
 着席ディナースタイル

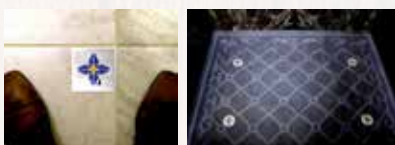


最大180名

↓  
 最大90名



- |                 |                                  |                                   |       |
|-----------------|----------------------------------|-----------------------------------|-------|
| Convention Hall | ① 2F ソレイユ [291㎡(88坪)・最大180名収容]   | →                                 | 約90名様 |
| Function Room   | ② 2F モンターニュ [53㎡(16坪)・最大30名収容]   | →                                 | 約15名様 |
|                 | ③ 2F フォンテーヌ [53㎡(16坪)・最大30名収容]   | →                                 | 約15名様 |
|                 | ④ 3F エトワール [82㎡(24坪)・最大50名収容]    | →                                 | 約25名様 |
|                 | ⑤ 3F ルミエール [220㎡(66坪)・最大100名収容]  | →                                 | 約50名様 |
|                 | ⑥ 3F リラ・ラヴァンド [76㎡(23坪)・最大40名収容] | →                                 | 約20名様 |
|                 | Party Space                      | ⑦ 4F マーブルスクエア [180㎡(54坪)・最大80名収容] | →     |



お客様同士のソーシャルディスタンスを確保するため、お並びの際は間隔を空けて頂きますようにご案内いたします。1Fフロント、各クロック、1Fエレベーターホール、各エレベーター内の足元に、お客様の立ち位置の目安として当ホテルのロゴマークを設置しております。



PREMIER HOTEL  
 NAKAJIMA PARK SAPPORO  
 プレミアホテル 中島公園 札幌

**+α**

当面の間、ホテル内は  
 完全禁煙となっております

+α

お料理は個人盛り、又はお一人様ずつお取り分けしてご提供いたします

※写真はイメージです



「北海道スタイル」安心宣言

マスク着用・  
手洗いを徹底します

健康管理を  
徹底します

+α

スタッフは厳格な体調管理の  
うでフェイスシールド、マス  
ク、使い捨て手袋を着用して  
調理、サービスを行います

「北海道スタイル」安心宣言

常時換気中です

消毒・洗浄します

+α

「北海道スタイル」安心宣言

お客様へ検温、マスク着用、  
手の消毒をお願いしています

ご来館に際し、お客様にも以下の点に  
ご協力をお願いいたします

**マスク着用**

ご入館時、レストランご来店時、館内のロビー、廊下、エレベーターなど、公共のスペースではマスクの着用をお願いいたします。マスクをお持ちではないお客様は、スタッフにお声掛けください。

**検温**

ご入館時、会場にご来場時に非接触型体温計での検温にご協力をお願いする場合がございます。検温結果37℃以上のお客様は、施設利用をご遠慮いただく場合がございます。

**消毒液による手・指の消毒**

1Fエントランスをはじめ、館内各所に消毒液を設置しておりますので、ご入館時には必ず消毒液を手・指に塗布して頂きます様、お願いいたします。

**空気循環式紫外線清浄機  
エアリア コンパクト導入**

宴会場に、強力な紫外線で室内の空気を除菌することが期待できる空気清浄機を導入いたしております。風量は約1.1m<sup>3</sup>/分で、あらゆるウイルスを99.7%除去いたします。

**お皿やグラスなどの食器類、  
カトラリーの高温洗浄（80度以上）、  
食器用トレイの除菌洗浄**

+α **マスクケースをご提供**

水分や油が染み込みにくい「耐水対油紙」を使用したマスクの保管にご利用頂けるケースをご用意いたしております。お食事時に外したマスクを清潔に保管することが可能です。

**共用部の  
重点消毒と換気**

エレベーターの操作ボタン・手すり・ドアノブ等、触れる機会の多い場所を定期的に消毒し、洗浄と換気を強化しております。